

売土地

愛知環状鉄道「三河豊田」駅

豊田市水源町2丁目

土地面積
公簿**349.23m²**
(105.64坪)

現況
建物有

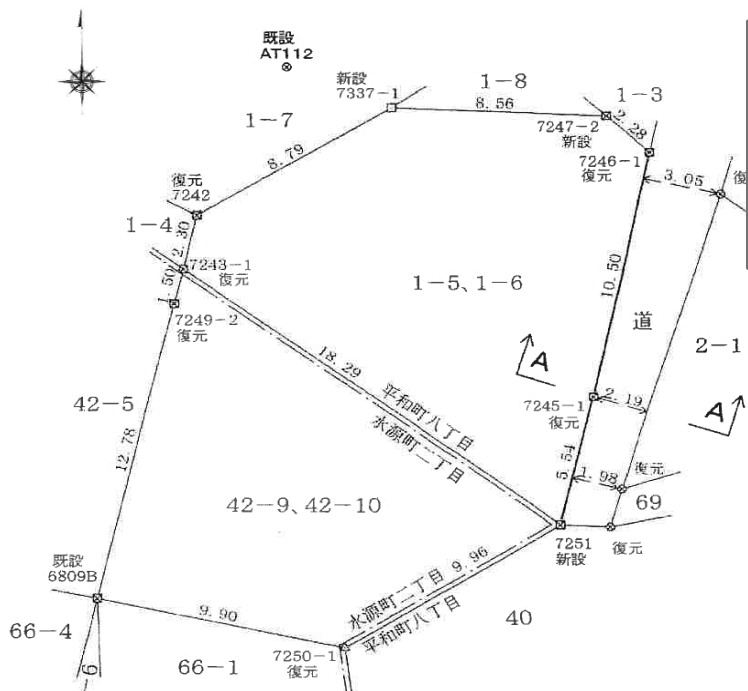
引渡し時期
相談

お花見で有名な水源公園に近く、外環状線に面しているので便利

【周辺状況】

- ◎平和小学校 → 約170m 徒歩約2分
- ◎豊南中学校 → 約550m 徒歩約7分
- ◎トヨタ記念病院 → 約1km 車約3分
- ◎三河豊田駅 → 約2.9km 車約9分

【現場案内図】



最寄駅	愛知環状鉄道 三河豊田駅	価格	3,500万円	
物件所在地	愛知県豊田市水源町2丁目42-9, 42-10 平和町8丁目1-5, 1-6			
交通	愛知環状鉄道 三河豊田駅 徒歩36分			
土地権利	所有権	地目	宅地	
都市計画	市街化区域	用途地域	1種住宅	
建ぺい率	60%	容積率	200%	
他の法令上の制限				
地勢				
建築条件				
現況	建物有			
引渡し	相談	開発許可等番号		
接道状況	角地:2方向道路 北 西			
設備				
備考				

不動産の株式会社スズマサ

愛知県知事免許(6)第18076号
TEL:(0565)50-2277 FAX:(0565)77-5282 定休日:水曜日
〒471-0037 愛知県豊田市渋谷町2-1-6

●取引態様:専任媒介