

売戸建住宅

名鉄三河線 「土橋」駅

豊田市田中町4丁目

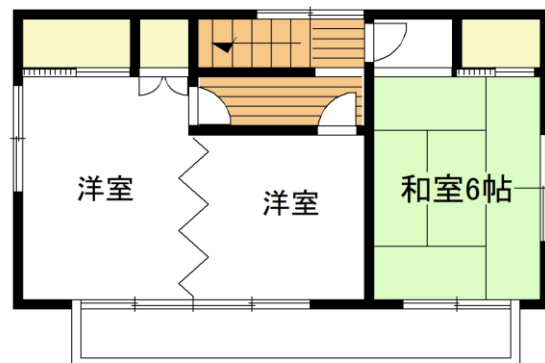
土地面積
公簿177.43㎡
(53.67坪)

間取り
5DK

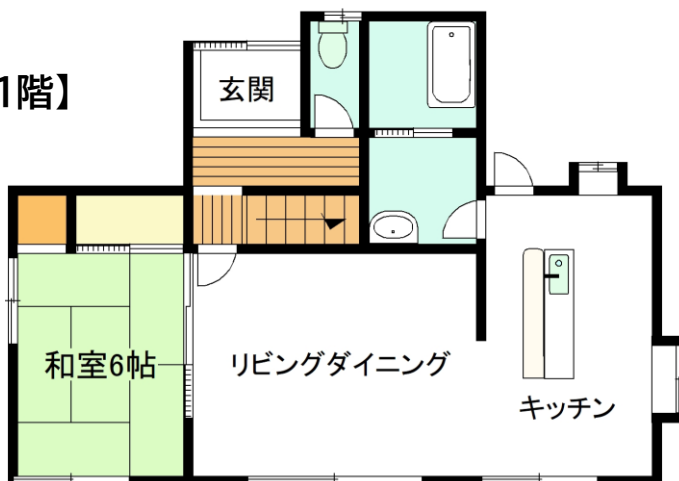
築年月
1987年2月

日当たりのよい住宅
対面キッチン・床暖房あり

【2階】



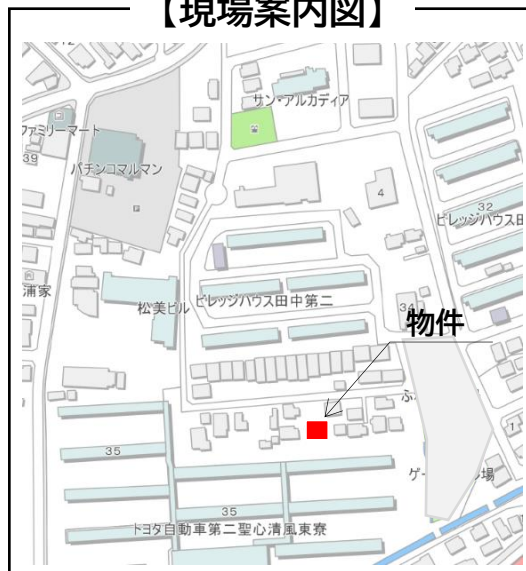
【1階】



【周辺状況】

- ◎美山小学校 → 約1.1km 徒歩約13分
- ◎逢妻中学校 → 約3.5km 徒歩約44分
- ◎深田公園 → 約1.1km 徒歩約14分
- ◎土橋駅 → 約2.8km 車約8分
- ◎東名豊田IC → 約1.9km 車約5分

【現場案内図】



最寄駅	名鉄三河線 土橋駅	価格	2,147万円
物件所在地	愛知県豊田市田中町4丁目35-45		
交通	名鉄三河線 土橋駅 徒歩約32分		
	名鉄バス 豊田西市内線 田中町バス停 徒歩約3分		
構造	木造2階建	完成年月	1987年2月
延床面積	98.53㎡	土地面積	177.43㎡
土地権利	所有権	地目	宅地
都市計画	市街化区域	用途地域	1種中高
建ぺい率	60%	容積率	200%
接道状況	北約5.0m 公道接面約6.0m	駐車スペース	2台
電気		ガス	LPガス
現況	空家	引渡し	相談
設備	リフォームして対面キッチン、床暖房あり		



不動産の株式会社スズマサ

愛知県知事免許(6)第18076号
TEL:(0565)50-2277 FAX:(0565)77-5282 定休日:水曜日
〒471-0037 愛知県豊田市渋谷町2-1-6

●取引態様:専任媒介