

# 貸土地

愛知環状鉄道「保見」駅

## フェンスに囲まれた資材置場

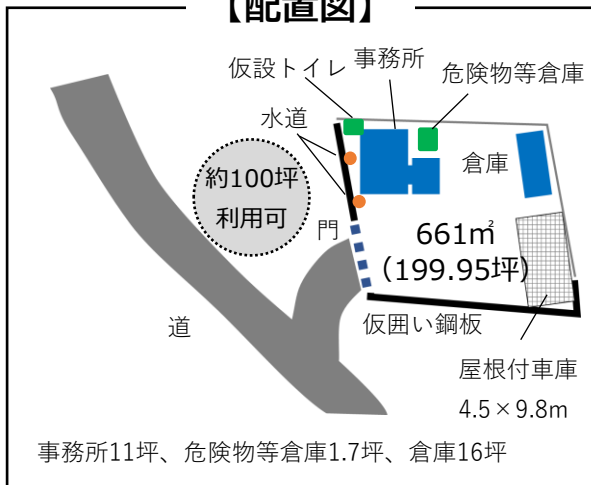
種類  
資材置場

面積  
661m<sup>2</sup>

家賃  
15万円

仮設事務所あり！  
即事業開始できます。

### 【配置図】



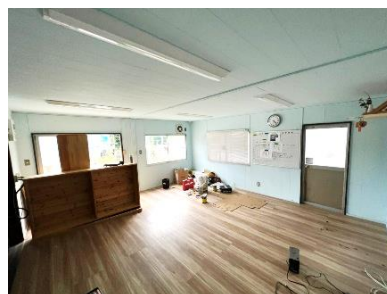
### 【現場案内図】



入口



事務所



事務所内部

最寄駅	愛知環状鉄道 保見駅	家賃 (税込)	15万円
物件所在地	愛知県豊田市保見町東古城141		
交通	愛知環状鉄道 保見駅 徒歩約19分		
	愛知環状鉄道 四郷駅 徒歩約32分		
敷金/保証金	3ヶ月	礼金	2か月
構造		完成年月	
延床面積		土地面積	公簿661m <sup>2</sup>
土地権利		地目	雑種地
都市計画	市街化調整区域	用途地域	
建ぺい率	60%	容積率	200%
接道状況	公道約6.0m 接面東側約7.0m(門間口5.6m)		
電気	50A	ガス	
現況	空	引渡し	現況渡し
設備	仮設事務所、水道、倉庫、屋根付き車庫、仮設トイレあり		
初期費用	保証金：450,000円 礼金：300,000円 前家賃：150,000円(日割り可) 手数料：165,000円(1ヶ月+税) 合計：1,065,000円		
備考	隣接地約100坪利用可能、リフォーム等応相談		

不動産の株式会社スズマサ

愛知県知事免許(6)第18076号

TEL:(0565)50-2277 FAX:(0565)77-5282 定休日:水曜日

〒471-0037 愛知県豊田市渋谷町2-1-6

●取引態様 貸主