

売地

(公簿) 5,389.00㎡

名鉄三河線

竹村駅

距離4,600m

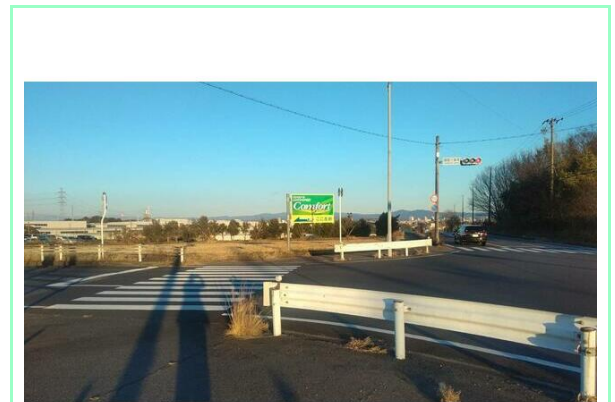
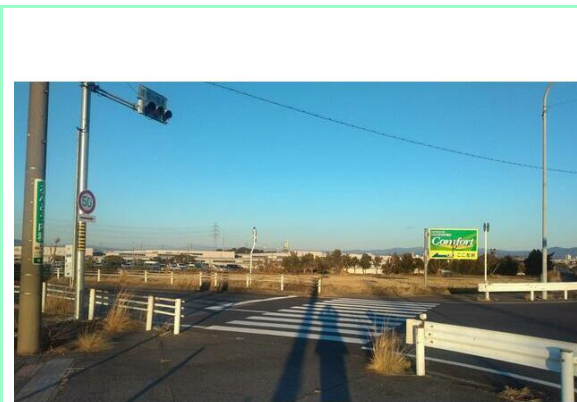
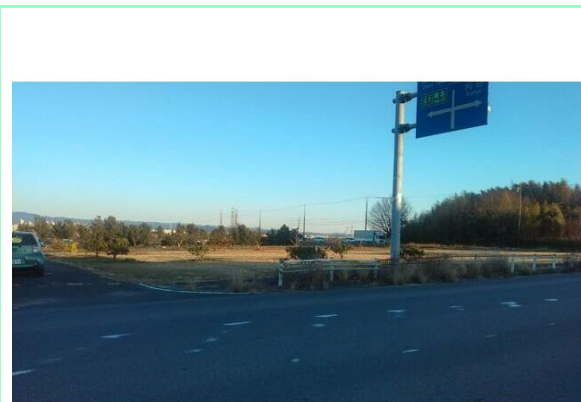
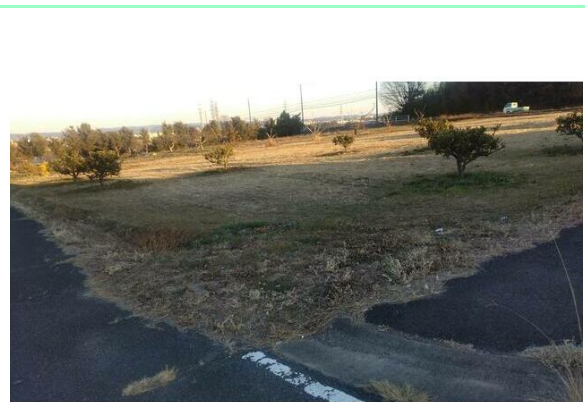
堤町一本木交差点北東 1,630坪

周辺環境

ファミリーマート三好明知店まで74m, 豊田市立堤小学校まで1931m, 豊田堤郵便局まで973m



価格	19,562.04万円		
坪単価	@12.01万円		
所在地	豊田市堤町一本木17		
最適用途	配送センタ用地		
私道負担面積		用途地域	
土地権利	所有権		
引渡し方法	相談		
地目	畑	都市計画	調整区域
建ぺい率		容積率	
法令制限等	開発許可		
現況	その他	引渡可能時期	相談
備考	地勢：平坦 豊田市堤町一本木13番(畑 2,240㎡)、14番(畑 887㎡)、17番(畑 2,262㎡)		
設備特徴			



※この図面はATBBの物件情報の一部を抜粋して掲載しております。(現況優先) ※入居日・引渡日変更や付帯条件、別途料金が発生する場合がありますのでご確認ください。

愛知県知事免許(6)第18076号

〒471-0808 愛知県豊田市渋谷町2丁目1-6

(株)スズマサ

TEL **0565-50-2277**
FAX **0565-77-5282**

客付会社様へ

手数料

分かれ

取引態様

専任媒介

情報公開日